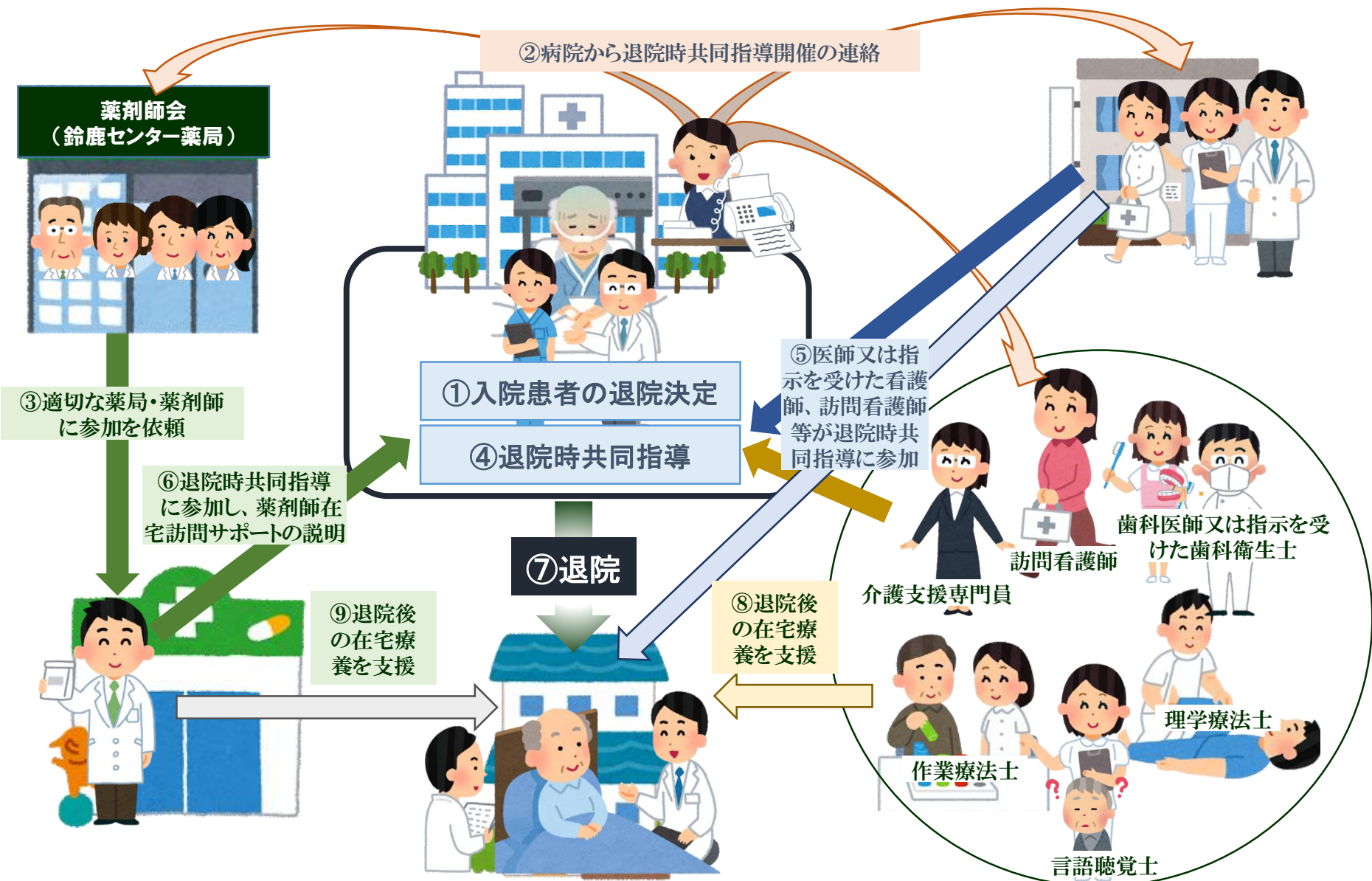
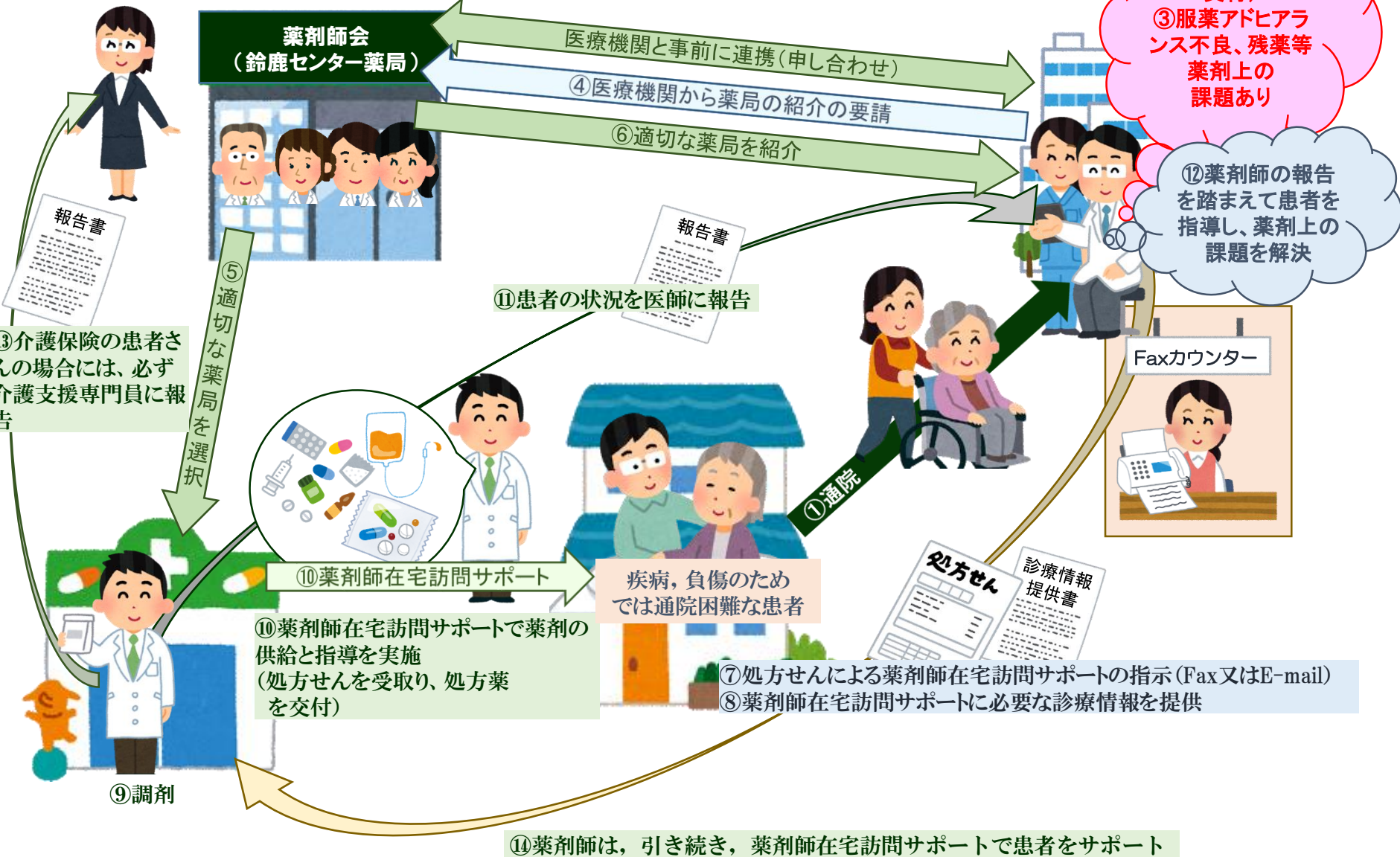


# 図1 退院時共同指導の推進



## 図2 通院困難患者を対象とする薬剤師在宅訪問サポートの推進

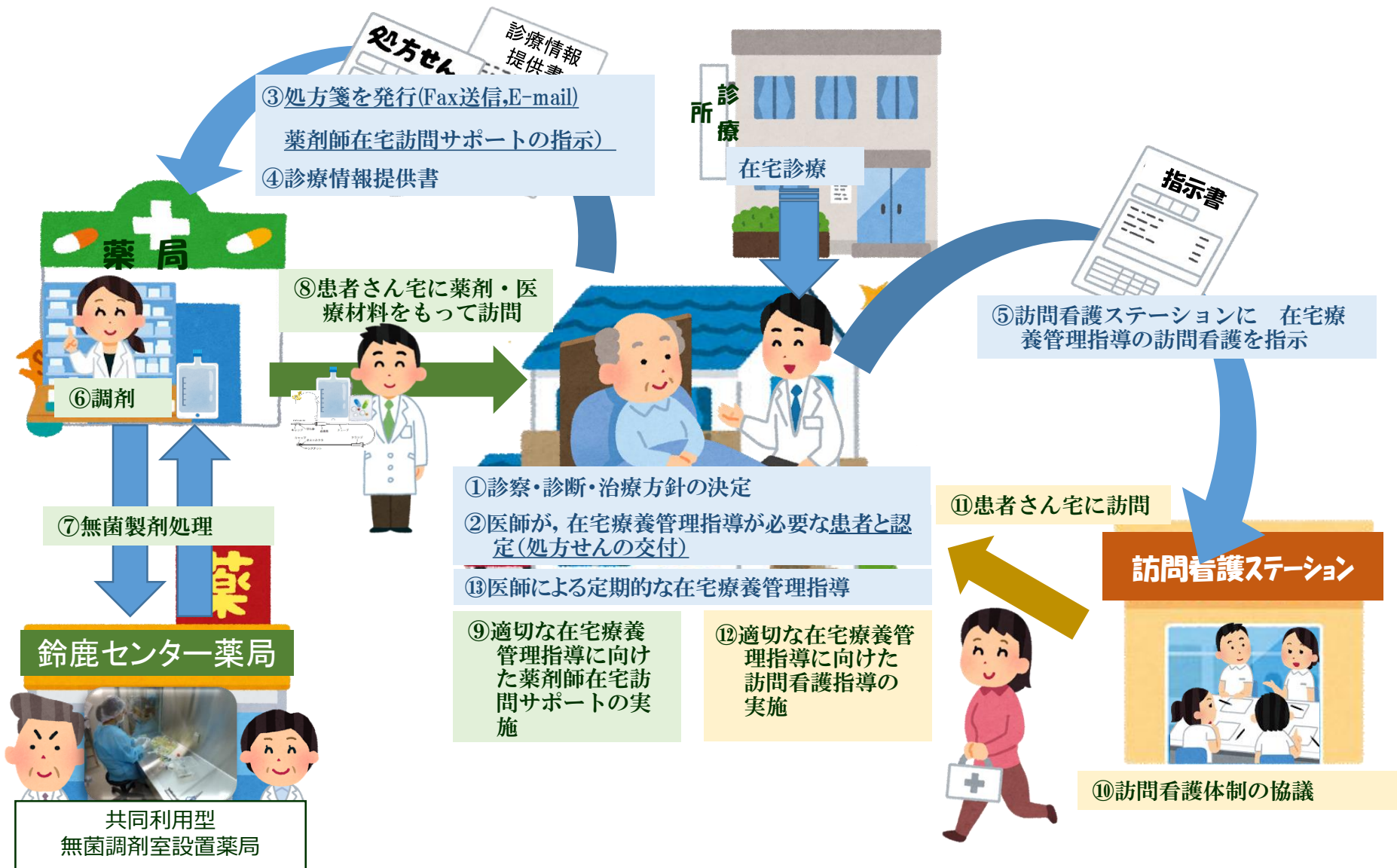
介護支援専門員(ケアマネ)



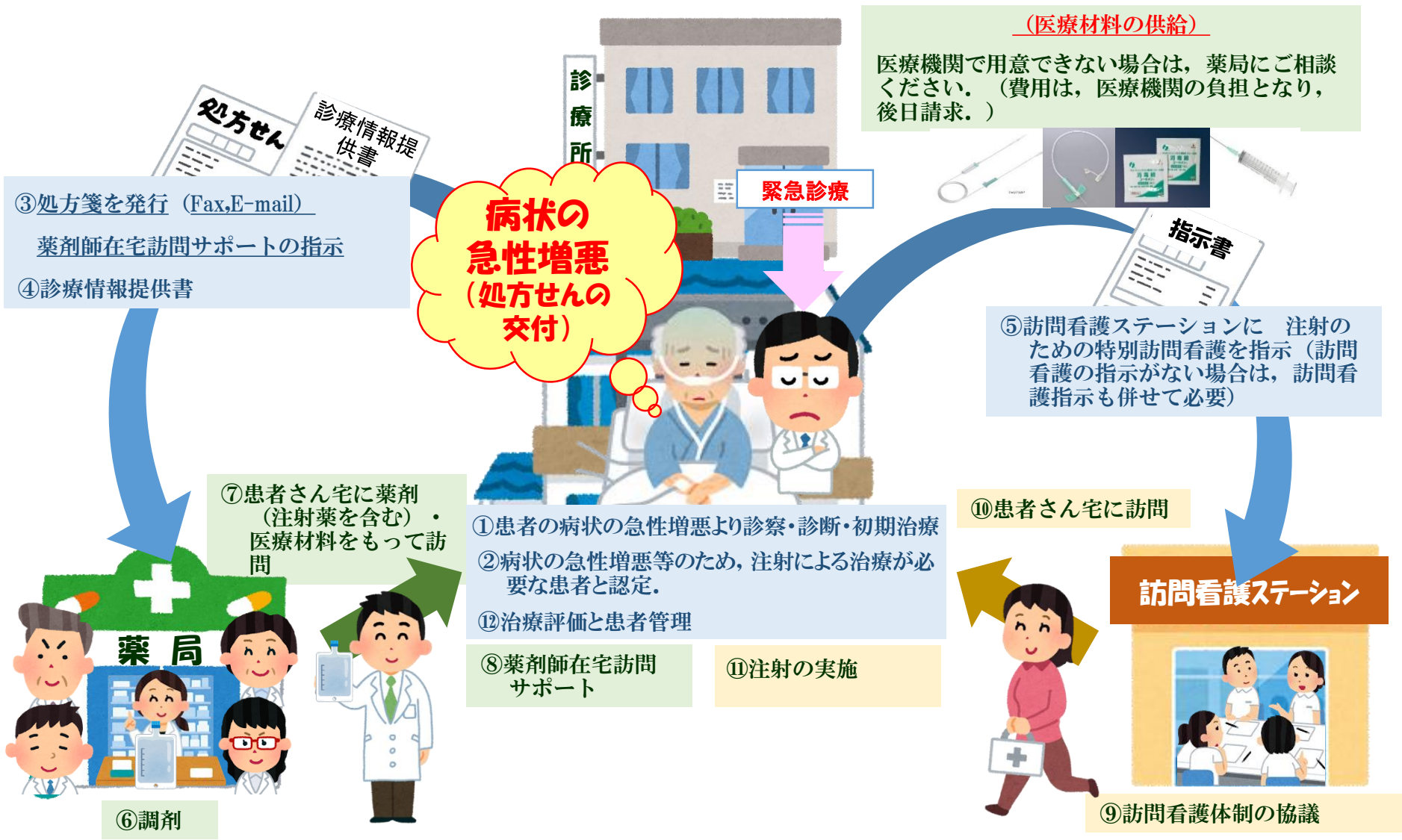
# 図3 薬の課題がある患者への薬剤師在宅訪問サポートの推進



# 図4 無菌製剤処理時の薬剤師在宅訪問サポート



# 図5 注射薬使用時の薬剤師在宅訪問サポート



# 資料1

## 研修会の開催状況(開催回数:13回 参加者数:述べ568名)

No	開催日	開催時間	演題	講師	開催場所	参加数
1	7月13日	19:30～ 21:00	①口腔ケアステーション鈴鹿について ②健康寿命を延ばすために歯科ができること	①鈴鹿歯科医師会口腔ケアステーション鈴鹿サポートマネージャー 久保田 加寿美 ②鈴鹿市歯科医師会 元会長 北川 弘二	鈴鹿医療科学大学 6号館	48
2	8月24日 (木)	19:30～ 21:00	高齢者の栄養管理と感染管理	鈴鹿医療科学大学准教授 長南 謙一 先生	鈴鹿医療科学大学 6号館	62
3	8月31日 (木)	19:30～ 21:00	薬剤師在宅訪問サポート実施に向けての準備等	鈴鹿亀山薬剤師会 薬剤師在宅訪問サポート推進委員会 委員	鈴鹿亀山薬剤師会 研修センター	37
4	9月7日 (木)	19:30～ 21:00	①高齢者の生理機能と薬物治療 ②高齢者の皮膚生理とアセスメント	鈴鹿医療科学大学教授 大井 一弥 先生	鈴鹿医療科学大学 6号館	52
5	9月28日 (木)	19:30～ 21:00	薬剤師在宅訪問サポートの役割	鈴鹿亀山薬剤師会 薬剤師在宅訪問サポート推進委員会 委員	鈴鹿亀山薬剤師会研修センター	41
6	10月12日 (木)	19:30～ 21:00	薬剤師が行うバイタルサインの取得(基礎)	株式会社ファーマジョイ東海 今井 敬司他3名	鈴鹿医療科学大学 3号館1階講義室	34
7	10月26日 (木)	19:30～ 21:00	認知症治療 薬剤師の皆さんにお伝えしたいことPart1	いせ山川クリニック 院長 山川 伸隆 先生	鈴鹿医療科学大学 6号館	52
8	11月2日 (木)	19:30～ 21:00	薬剤師が行う生体音のフィジカルアセスメント	株式会社ファーマジョイ東海 宮崎 剛他3名	鈴鹿医療科学大学 3号館1階講義室	31
9	11月30日 (木)	19:30～ 21:00	2型糖尿病の経口血糖降下薬の使い方	三重大学医学部附属病院 糖尿病・内分泌内科臨床研究・キャリア支援センター 助教 大西 悠紀 先生	鈴鹿医療科学大学 6号館	50
10	12月10日 (日)	13:00～ 16:00	簡易懸濁法に関する研修会	昭和大学薬学部 社会健康薬学講座地域医療薬学部門 教授 倉田なおみ先生	鈴鹿医療科学大学 5号・6号館	52
11	1月28日 (日)	13:00～ 17:00	高齢者に注意する薬と5つの薬物投与設計	どんぐり工房 菅野 彊 先生	鈴鹿医療科学大学 3号館	39
12	2月1日 (木)	19:30～ 21:00	フィジカルアセスメント基礎講義(心音・肺音・腸音)褥瘡の評価・介入について	鈴鹿医療科学大学准教授 林 雅彦 先生	鈴鹿医療科学大学 6号館	30
13	2月15日 (木)	19:30～ 21:00	認知症治療 薬剤師の皆さんにお伝えしたいことPart2	いせ山川クリニック 院長 山川 伸隆 先生	鈴鹿医療科学大学 6号館	40
					合計	568