

採用ご担当の皆様へ

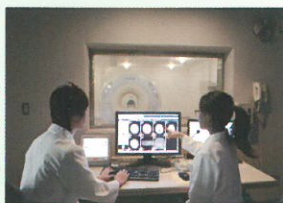


SUZUKA UNIVERSITY OF MEDICAL SCIENCE

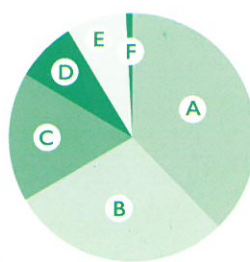
鈴鹿医療科学大学

放射線技術科学科

現代の医療現場で求められる最新の画像診断・技術を習得し
高度先端医療・地域医療・福祉社会の発展に貢献。



就職先構成比（過去3年間）



A 私立病院・診療所	37.8%
B 国公立病院・診療所	28.9%
C 公的病院・診療所	17.0%
D 大学付属病院	7.8%
E 予防医学関係・診療機関	7.8%
F 医療機器製造・販売・サービス	0.7%

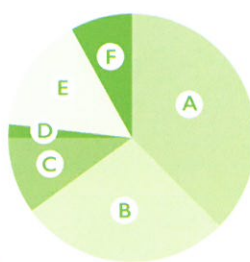
医療栄養学科

▶ 管理栄養学専攻

医療現場で活躍できる「栄養の専門家」を育成。



就職先構成比（過去3年間）



A 病院・施設(栄養士・管理栄養士)	37.5%
B 給食・産業給食	27.7%
C 食品関連企業	9.8%
D 公務員	1.8%
E 医薬品・製造販売	15.2%
F その他企業	8.0%

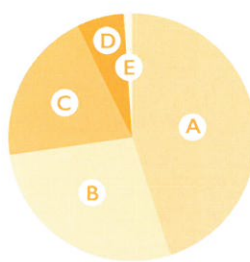
医療栄養学科

▶ 臨床検査学専攻

チーム医療に欠かせない「検査のスペシャリスト」を育成。



就職先構成比（過去3年間）



A 私立病院・診療所	45.2%
B 国公立病院・診療所	27.8%
C 公的病院・診療所	20.0%
D 臨床検査機関	6.1%
E その他	0.9%

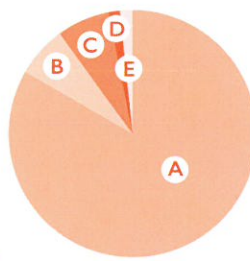
理学療法学科

※2019年4月に既存の理学療法学科を改組し新しく
リハビリテーション学科(理学療法専攻/作業療法専攻)を開設しました。

健康・医療・福祉の未来を展望し、社会の多様なニーズに
応えられる理学療法の専門家育成。



就職先構成比（過去3年間）



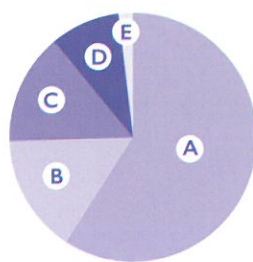
A 私立病院・診療所	83.4%
B 国公立病院・診療所	6.8%
C 公的病院・診療所	6.8%
D 大学付属病院	1.5%
E 施設	1.5%

臨床工学科

高度な生命維持管理装置のスペシャリストとして臨床工学の知識や技術を習得し、医療と社会に貢献。



就職先構成比（過去3年間）



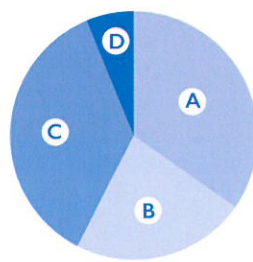
A 私立病院・診療所	59.3%
B 大学付属病院	15.3%
C 国公立病院・診療所	14.4%
D 公的病院・診療所	9.3%
E 医療機器製造・販売・サービス	1.7%

医用情報工学科

医療情報に関する知識と最新の情報工学を駆使し、医療分野に貢献。



就職先構成比（過去3年間）



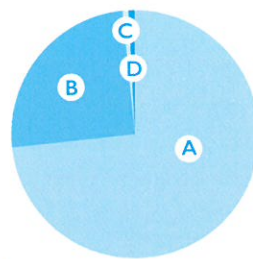
A 情報・通信関連	34.8%
B 病院・施設（情報関連事務）	22.7%
C その他企業・公務員	36.4%
D 医療・精密機器製造・販売・サービス	6.1%

薬学科

豊かな人間性と倫理観を持ち、医療・ライフサイエンスに貢献できる薬学知識と技能を備えた人材を育成。



就職先構成比（過去3年間）



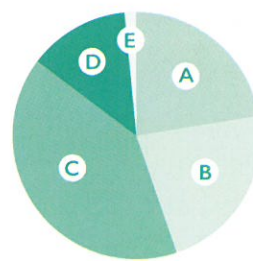
A 調剤薬局・ドラッグストア	73.5%
B 病院	25.3%
C 製薬関連企業	0.6%
D 公務員	0.6%

看護学科

確かな看護実践能力と豊かな人間性を備え、広い視野に立って地域社会に貢献できる看護専門職（看護師・保健師）を養成します。



就職先構成比（過去2年間）



A 私立病院・診療所	22.7%
B 国公立病院・診療所	22.1%
C 公的病院・診療所	40.7%
D 大学付属病院	13.3%
E 公務員	1.2%

▶ 求人のお申し込みについて



郵送・FAXによる求人お申し込みの場合

本学又は、貴社・貴院所定の書式により作成された求人票をご送付ください。

▶千代崎キャンパス

〒510-0293 三重県鈴鹿市岸岡町1001-1

就職・キャリア支援課

[FAX] 059-383-7601

[TEL] 059-383-7500

▶白子キャンパス（薬学部・看護学部求人票受付窓口）

〒513-8670 三重県鈴鹿市南玉垣町3500-3

白子学生・就職課

[FAX] 059-368-1271

[TEL] 059-340-0550



Eメールによる求人お申し込みの場合

本学又は、貴社・貴院所定の書式により作成された求人票を添付ファイルにてご送付ください。
求人票をご送信いただく際、メールの件名に『求人申込（社名もしくは、病院・施設名）』を記載してください。

E-mail : gaku@suzuka-u.ac.jp

【薬学部・看護学部求人受付】 srk-syu@suzuka-u.ac.jp



求人票

本学所定の求人票は、本学ホームページ内、『就職・キャリア』→『採用ご担当者の皆様へ』よりダウンロードしていただけます。《PDF ファイル / Excel ファイル》

▶ Access Map

アクセスマップ

公共交通機関をご利用の場合

- 千代崎キャンパス
 - 近鉄名古屋駅
 - ↓（急行45分）
 - 伊勢若松駅
 - ↓（普通2分）
 - 千代崎駅
 - ↓（徒歩13分）
 - 千代崎キャンパス

- 白子キャンパス
 - 近鉄名古屋駅
 - ↓（特急35分または急行50分）
 - 白子駅
 - ↓
 - 三重交通バス
 - ↓（5分）
 - 白子キャンパス



お車をご利用の場合（名古屋からの所要時間 約1時間25分）

- 名古屋IC → 名古屋西JCT → 鈴鹿IC → 本学
- （名古屋高速15分） （東名阪道30分） （40分）

【お問い合わせ先・求人票受付窓口】



SUZUKA UNIVERSITY OF MEDICAL SCIENCE

鈴鹿医療科学大学

<http://www.suzuka-u.ac.jp>

■千代崎キャンパス

〒510-0293 三重県鈴鹿市岸岡町 1001-1 〈就職・キャリア支援課〉
TEL. 059-383-7500 FAX. 059-383-7601 E-mail gaku@suzuka-u.ac.jp

■白子キャンパス【薬学部・看護学部求人票受付窓口】

〒513-8670 三重県鈴鹿市南玉垣町 3500-3 〈白子学生・就職課〉
TEL. 059-340-0550 FAX. 059-368-1271 E-mail srk-syu@suzuka-u.ac.jp